

## 愛知県立名古屋工科高等学校 学校指定制服・スリッパ 購入について

### 学校指定品

ジャケット ボトム 長袖シャツ ネクタイ スリッパ（紺色）

女子のボトムは、スカートとスラックスを選択することができます。

夏物の制服も購入することができます。

### 指定販売店

株式会社糸重 柴田店	住所： 名古屋市南区柴田町3丁目8	電話番号： 052-613-8755
学生服専門店 やまこう	住所： 名古屋市緑区六田1丁目16	電話番号： 052-624-4590
リンゴ学生服 瑞穂店	住所： 名古屋市瑞穂区丸根町1丁目11	電話番号： 052-833-7088
小島洋品店 鳴海店	住所： 名古屋市緑区籠山2-1308	電話番号： 052-876-7213
大矢洋服店	住所： 名古屋市瑞穂区船原町	電話番号： 052-881-3362
有限会社 しみずや	住所： 名古屋市緑区鳴子町4-64	電話番号： 052-896-9702

学校ホームページでも掲載しています。

本校からのお知らせ → 令和8年度入学生のみなさまへ → 販売物品のご案内 R8年度制服



# 名古屋工科高校へ 入学の皆様



## おめでとうございます

新入学を迎えるみなさまの新たな門出、制服の準備は **やまこ** にお任せください。



### 男子制服

ブレザー	¥22,000~ ¥24,200(税込)~
スラックス	¥11,500~ ¥12,650(税込)~
長袖ニットシャツ	¥4,200~ ¥4,620(税込)~
ネクタイ	¥2,000 ¥2,200(税込)
上履き(スリッパ) ※学年色	¥1,900 ¥2,090(税込)

### 女子制服

ブレザー	¥22,000~ ¥24,200(税込)~
スカート or スラックス	¥13,000~ ¥14,300(税込)~ ¥11,500~ ¥12,650(税込)~
長袖ニットシャツ	¥4,200~ ¥4,620(税込)~
ネクタイ	¥2,000 ¥2,200(税込)
上履き(スリッパ) ※学年色	¥1,900 ¥2,090(税込)



スラックス股下再直し  
(成長にあわせて)可能

採寸期間 ~3月15日迄

※制服のご注文は店頭までおこし下さい。



夏服同時購入で  
夏スラックス or 夏スカート **10%OFF**  
通学カバン同時購入で **10%OFF**

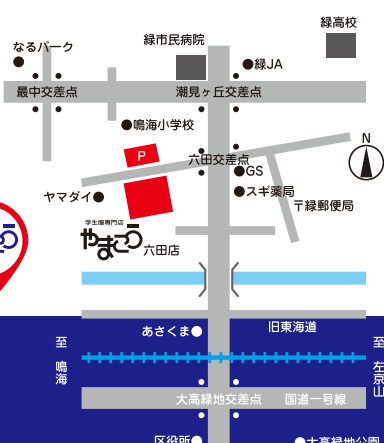
**現金割引**  
現金で3万円以上  
お支払いの方は  
**1,000円割引**



お客様データ保存により、追加購入時に安心!



学校から約 2.4km  
徒歩 約 30分  
自転車 約 10分  
自動車 約 8分



学生服専門店  
**やまこ**  
六田店

☎052-624-4590

緑区六田1丁目16 FAX.052-623-0948  
営業時間/午前10時~午後7時

www.yamakou-web.com

# 令和8年度 名古屋工科高等学校 制服のご案内



Instagramもご覧ください

## ブレザー制服

採寸は

3月15日（日曜日）まで

お早めにお越しく下さい

リンゴお買上げ特典  
～ブレザーお買上の方～

冬服上下お買上げの方  
現金払いにて  
指定 **ネクタイ**  
(¥2,310相当)  
プレゼント!

商品をご来店にてお引取りの方  
**¥1,000**  
お値引き!

**宅配**  
**送料無料**  
3万円（税別）以上  
お買上の方

### 男子学生服

#### 冬服

ブレザー	¥21,800 (¥23,980)
冬スラックス	¥11,400 (¥12,540)
長袖ニットシャツ	¥4,150 (¥4,565)
ネクタイ	¥2,100 (¥2,310)

#### 夏服

半袖ニットシャツ	¥4,150 (¥4,565)
夏スラックス	¥11,000 (¥12,100)

NEW R8年度より新タイプ

上履き

¥1,900  
(¥2,090)

### 女子学生服

税抜き  
(税込み)

#### 冬服

ブレザー	¥21,800 (¥23,980)
冬スカート	¥13,000 (¥14,300)
冬スラックス	¥11,400 (¥12,540)
長袖ニットシャツ	¥4,150 (¥4,565)
ネクタイ	¥2,100 (¥2,310)

半袖ニットシャツ	¥4,150 (¥4,565)
夏スカート	¥12,700 (¥13,970)
夏スラックス	¥11,000 (¥12,100)

Gold Apple Label  
リンゴ学生服

R8年4月末日まで有効



# 名古屋工科高校 制服のご案内

採寸期間  
**2/9** (月)  
**3/15** (日)

今すぐ予約!



セットで最大 2,000 円お得!

**I型セット 1,000円値引き**  
セット内容 (ブレザー・スラックス・長袖シャツ2枚・ネクタイ)  
夏スラックス・半袖シャツ2枚・スリッパ

**II型セット 1,000円値引き**  
セット内容 (ブレザー・スカート・長袖シャツ2枚・ネクタイ)  
夏スカート・半袖シャツ2枚・スリッパ

制服上下購入特典  
**商品配送無料**  
現金にてお支払いで  
**1,000円値引き**

<p>★ I型ブレザー ¥23,000 ¥25,300 (税込)</p>	<p>★ I型スラックス ¥12,000 ¥13,200 (税込)</p>	<p>★ I型夏スラックス ¥11,500 ¥12,650 (税込)</p>	<p>★ スカート ¥13,500 ¥14,850 (税込)</p>	<p>★ 長袖シャツ ¥4,300 ¥4,730 (税込)</p>	<p>★ ネクタイ ¥2,100 ¥2,310 (税込)</p>
<p>★ II型ブレザー ¥23,000 ¥25,300 (税込)</p>	<p>★ II型スラックス ¥12,000 ¥13,200 (税込)</p>	<p>★ II型夏スラックス ¥11,500 ¥12,650 (税込)</p>	<p>★ 夏スカート ¥12,500 ¥13,750 (税込)</p>	<p>★ 半袖シャツ ¥4,200 ¥4,620 (税込)</p>	<p>★ スリッパ ¥2,100 ¥2,310 (税込)</p>

当店お買い上げの商品は

**在学3年間お直し無料**



(裾直し、ウエスト出し、袖出し、ほつれ補修) ※テープなど簡易ではない  
まつり縫い 本格お直し! 最短2日スピード仕上げ!

SCHOOL UNIFORM  
**ITOJYU 柴田店** TEL.052-613-8755  
公認 愛知県学校服協同組合員  
〒457-0815 名古屋市南区柴田町3-8 糸重柴田ビル  
営業時間 10:00-19:00  
定休日 毎週火曜日・第3月曜日(3/10 @は営業いたします)

予約用



## 周辺地図

株式会社 糸重



### 近隣駐車場 ご案内

10,000円以上お支払で  
一律 **200円** 値引

経路検索



SCHOOL UNIFORM  
**ITOJYU**  
公認 愛知県学校服協同組合員

**柴田店** 〒457-0815 名古屋市南区柴田町3丁目8 糸重柴田ビル  
営業時間: 10:00 ~ 19:00 定休日: 毎週火曜日・第3月曜日

↓ 駐車券または駐車証明書をもちください

駐車券	<b>P</b> 三井のリパーク 柴田駅前第4 60分 200円/24時間最大 500円 名古屋市南区柴田町2丁目10	<b>12台</b>
駐車証明発行	<b>P</b> パラカ 名古屋市柴田町第1 20分 100円/24時間最大 500円 名古屋市南区柴田町2丁目9	<b>6台</b>
駐車券発行	<b>P</b> 名鉄協商パーキング 柴田駅北 40分 200円/24時間最大 600円 名古屋市南区柴田町2丁目10-4	<b>7台</b>
駐車券発行	<b>P</b> 名鉄協商パーキング 柴田駅前第3 40分 200円/24時間最大 600円 名古屋市南区柴田町3丁目35-3	<b>6台</b>



# 名古屋工科高校

## 合格おめでとうございます!

### 3/15(日)までにご注文ください!

営業時間内はご注文頂けない時間帯はありません。  
いつでもご来店ください! お待ちしています! 事前のご予約不要です!  
推薦合格者様はお早めのご注文をおすすめいたします。

**3/10(火) 営業します**

**冬物セット特別価格**

ブレザー、I型スラックス  
指定ネクタイ、長袖シャツ2枚

**2,000円割引**

お支払い方法なんでもOKです!

\*現金でのお支払いの場合、合計金額に応じて割引もあります。ぜひご利用ください。



**I 型**

<b>冬物</b>	ブレザーI型	23,000円 (25,300円税込) より
	冬ズボンI型	12,000円 (13,200円税込) より
	指定長袖カッターI型	4,500円 (4,950円税込) より
	ネクタイI型	2,200円 (2,420円税込)

<b>夏物</b>	半袖シャツI型	4,400円 (4,840円税込) より
	夏スラックスI型	11,900円 (13,090円税込) より



**II 型**

<b>冬物</b>	ブレザーII型	24,000円 (26,400円税込) より
	冬スカート	15,000円 (16,500円税込) より
	冬スラックスII型	12,000円 (13,200円税込) より
	指定長袖カッターII型	4,500円 (4,950円税込) より
	ネクタイII型	2,200円 (2,420円税込)

<b>夏物</b>	半袖シャツI型	4,400円 (4,840円税込) より
	夏スカート	14,900円 (16,390円税込) より
	夏スラックスII型	11,900円 (13,090円税込) より

指定**室内用スリッパ** 2,000円 (2,200円税込)

\*制服サイズによって価格が異なります、ご了承ください。

# 名古屋工科高校 制服指定店

## 小島洋品店

<営業時間>

10:00~19:00

<定休日> 火曜日



### 鳴海店

(052)876-7213

名古屋市緑区籠山2-1308

目印↓



**駐車場あります!!**

店前3台分 / 店の裏に10台分 / 日曜と第2.3土曜大駐車場あり

**ご注文は鳴海店のみ、お渡しは共和店と大府店もできます。**



## プレゼント!!

冬制服上下購入で!

スラックス丈直し無料券 ソデ伸ばし1回無料券 補修金券 1000円分



## 配送無料サービス!



冬物制服合計 35,000円以上 夏物制服合計 19,000円以上  
お買上げのお客様に配送サービス!



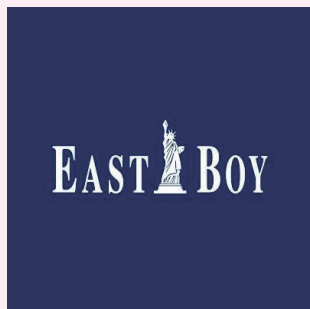
## 現金支払いで割引き!

全額現金にてお支払いのお客様に割引サービスがあります!  
最大1,500円割引! (割引額は購入金額によって異なります。)



## イーストボーイ商品 10%OFF

制服上下ご購入のお客様は合皮バッグやソックスなど 10%OFF!!



大人気!  
イーストボーイ  
合皮ポストン

## 10%OFF

当店のイーストボーイは正規店から直接入荷しております



## 通学リュック・クツ 10%OFF

制服上下ご購入のお客様はリュックや運動クツなど 10%OFF!!

# 2026年 名古屋工科高等学校制服のご案内

ご注文は3月15日(日)まで店頭にて承ります。

無料  
配送

## I 型 制 服

お得な-冬服-セット	お得な-夏服-セット
<b>48,000円</b> (税込)	<b>20,200円</b> (税込)
ブレザー+スラックス+マーク入長袖ニットシャツ2枚+ネクタイ	マーク入半袖ニットシャツ2枚+夏スラックス
単品より <b>730円</b> お得!	単品より <b>700円</b> お得!



### 税 込 価 格

ブレザー	<b>24,530円</b>	マーク入長袖ニットシャツ	<b>4,510円</b>
スラックス	<b>12,870円</b>	マーク入半袖ニットシャツ	<b>4,400円</b>
ネクタイ	<b>2,310円</b>	夏スラックス	<b>12,100円</b>

## II 型 制 服

お得な-冬服-セット	お得な-夏服-セット
<b>49,700円</b> (税込)	<b>21,700円</b> (税込)
ブレザー+スカート+マーク入長袖ニットシャツ2枚+ネクタイ	マーク入半袖シャツ2枚+夏スカート
単品より <b>680円</b> お得!	単品より <b>630円</b> お得!



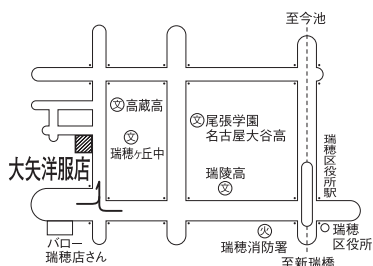
### 税 込 価 格

ブレザー	<b>24,420円</b>	マーク入長袖ニットシャツ	<b>4,510円</b>
スカート	<b>14,630円</b>	マーク入半袖シャツ	<b>4,400円</b>
スラックス	<b>13,750円</b>	夏スカート	<b>13,530円</b>
ネクタイ	<b>2,310円</b>	夏スラックス	<b>12,650円</b>

校内ばき(スリッパ)2,100円(税込)も同時にお買い求めください

現金でお支払いの場合お買い求め総額50,000円(税込)以上で**1,500円OFF!!**

※ご注文は3月15日までをお願いします。冬服・夏服は同時受注になります。  
 ※受注商品は宅配便にて無料配送します。ただし11,000円以下のご注文には代引送料800円申し受けます。  
 ※到着後は必ず商品の確認をお願いします。交換、返品はお届け日より7日以内にご連絡ください。  
 その際は未使用品に限らせていただきます。



学校制服専門  
**大矢洋服店**

名古屋市瑞穂区船原町7-8  
TEL (052) 881-3362

●地下鉄「瑞穂区役所」より徒歩10分



Instagram

営業時間:AM9:00~PM6:30  
定休日:水曜日

3月10日~4月7日まで無休

各種クレジットカード・PayPay・d払い  
ご利用可

合格おめでとうございます! 定休日なしで営業しています!



令和8年度(2026年度)

愛知県立名古屋工科高等学校

現金にて制服上下ご購入のお客様

ネクタイ  
プレゼント!

例)採寸時に10,000円(内金)→制服お渡し時に残金

+

商品ご来店引き取りのお客様

1,100円(税込)  
キャッシュバック!

制服 洗濯機で丸洗いOKです

安心のトンボ学生服製

### 1型冬制服

- 1型ブレザー 24,300円(税込)
- 冬スラックス 12,500円(税込)
- 長袖ニットシャツ 4,700円(税込)
- ネクタイ 2,300円(税込)

TOMBOW  
トンボ学生服

### 2型冬制服

- 2型ブレザー 24,300円(税込)
- 冬スカート 14,600円(税込)
- 冬スラックス 12,500円(税込)
- 長袖ニットシャツ 4,700円(税込)
- ネクタイ 2,300円(税込)

### 1型夏制服

- 半袖ニットシャツ 4,500円(税込)
- 夏スラックス 12,000円(税込)

### 2型夏制服

- 半袖ニットシャツ 4,500円(税込)
- 夏スカート 13,800円(税込)
- 夏Fスラックス 12,000円(税込)

■校内スリッパ(学年色)

2,100円(税込)



ご入学おめでとうございます!



3月15日(日)までにお申し込みください

# うれしい しみずやのお祝い特典!

合計税込15,000円  
以上で  
**配送無料**

**定休日なし**  
お盆・お正月を除き  
年中無休

各種クレジット・  
QR決済  
ご利用いただけ  
ます

**制服3年間  
修理無料**  
ほつれ・穴あき補修

制服  
**袖丈伸ばし  
無料**

通常一着1,100円⇒無料!

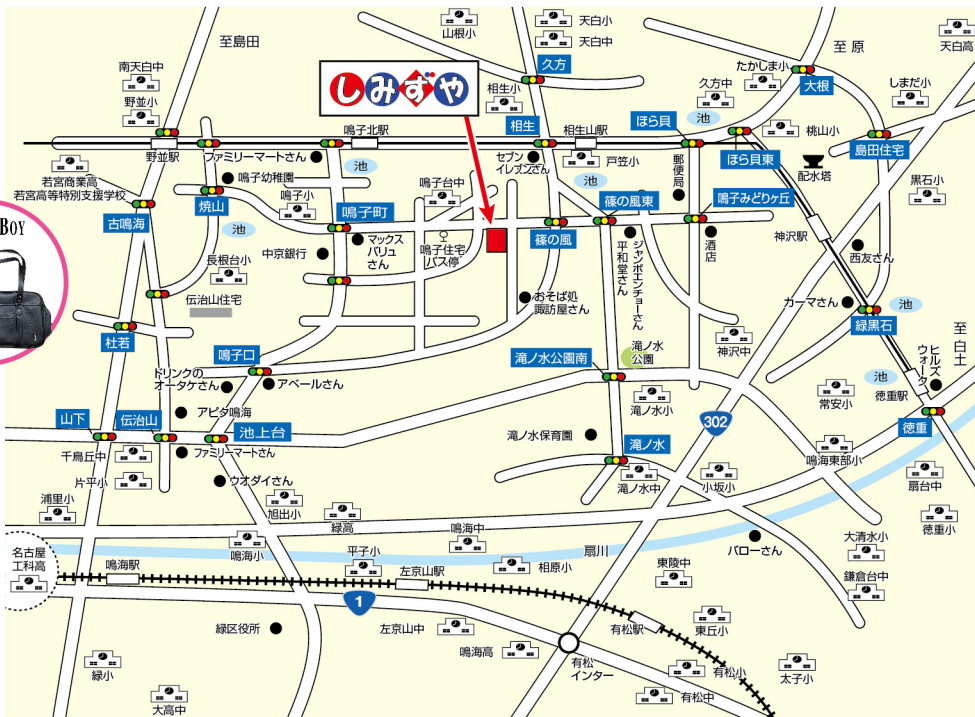
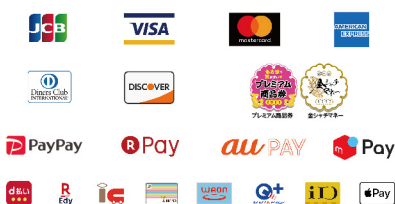
通学用リュック  
スクールバッグ

**全品10%  
OFF**



約60種類 通学用リュック・スクールバッグ  
制服同時購入で10%OFF

クレジットカード・QR決済、ご利用いただけます!



お電話で、ご来店日時をご予約いただくと、待ち時間なしで採寸できます



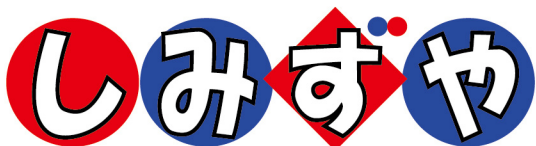
スマートフォン・  
パソコンで  
お申し込みの方

TEL : 052-896-9702 (9:30~19:30)  
HPアドレス : [simizu-ya.com](http://simizu-ya.com) (24時間対応)

お問い合わせ画面→入力画面→入力内容確認→送信完了!

※皆様から頂きました個人情報につきましては、  
制服採寸・商品準備以外の目的では一切使用しません

----- 名古屋工科高等学校 指定制服取扱店 -----



HPぜひご覧ください!!

ホームページアドレス  
[simizu-ya.com](http://simizu-ya.com)



ブログやってま〜す!!

ブログアドレス  
<https://ameblo.jp/shimizu-ya>



緑区鳴子町4-64 TEL : 052-896-9702 FAX : 052-896-9126

営業時間後でも、いざという時はお電話ください! 営業時間/AM9:30~PM7:30 **年中無休** ※お盆・お正月は除きます。

制服サイズ表(単位:cm)

男子制服サイズ規格

ジャケット				
サイズ	着丈	バスト	肩丈	袖丈
JM	67	100	42	58
S	70	104	44	60
M	73	108	46	62
L	76	112	47.5	64
LL	79	116	49	66
EL	82	120	50.5	68
※	※	※	※	※
BM	73	122	49	62
BL	76	126	50.5	64
BLL	79	130	52	66
BEL	82	134	53.5	68

長袖・半袖シャツ						
サイズ	首振り	バスト	肩巾	着丈	桁丈	半袖丈
SS	34	93	41	72	72	21
S	36	99	43	76	76	23
M	38	106	45	80	80	25
L	40	114	47	82	82	26
LL	42	122	49	84	84	26
EL	44	130	51	86	88	26
※	※	※	※	※	※	※
BS	40	117	47	76	78	23
BM	42	124	49	80	82	25
BL	44	132	51	82	84	26
BLL	46	140	53	84	86	26
BEL	48	148	55	86	88	26
XL	48	148	56	82	86	25
XLL	50	156	58	84	88	26

冬夏ボトムス			
サイズ	ヒップ	股上	裾巾
61	79	22	20.5
64	83	22	21
67	87	23	21.5
70	90	24	22
73	93	25	22.5
76	96	25	23
79	99	26	23.5
82	102	26	24
85	105	26.5	24.5
88	107	26.5	25
92	110	27	25
96	113	27	25.5
100	116	27.5	26
105	120	27.5	26
110	124	28	26
115	128	28	26
120	132	28	26

女子制服サイズ規格

ジャケット				
サイズ	着丈	バスト	肩丈	袖丈
JM	58	90	38	53
S	60	94	39.5	55
M	62	98	41	57
L	64	102	42.5	59
LL	66	106	44	61
EL	68	110	45.4	63
ELL	70	114	47	65
※	※	※	※	※
BM	62	111	43	57
BL	64	115	44.5	59
BLL	66	119	46	61
BEL	68	123	47.5	63
BELL	70	127	49	65

長袖・半袖シャツ						
サイズ	首振り	バスト	肩巾	着丈	桁丈	半袖丈
SS	35	86	39	63	50	20
S	36	92	40	65	52	21
M	37	98	41	67	54	22
L	38	104	42	69	56	23
LL	39	110	43	71	58	24
EL	40	116	44	73	60	25
※	※	※	※	※	※	※
BS	40	108	44	65	52	21
BM	41	114	45	67	54	22
BL	42	120	46	69	56	23
BLL	43	126	47	71	58	24
BEL	44	132	48	73	60	25
XL	45	134	49	69	58	24
XLL	47	142	51	71	60	25

ボトムス			
サイズ	ヒップ	股上	裾巾
58	89	24.5	20
61	91	24.5	21
64	94	25	21
67	97	25	21
70	100	25.5	22
73	103	25.5	22
76	106	26	22
79	109	26	23
82	112	26	23
85	115	26.5	23
88	118	26.5	24

冬夏スカート	
サイズ	スカート丈
57	48・51・54… 3センチピッチ スカート規格
60	
63	
66	
69	
72	
75	
80	
85	